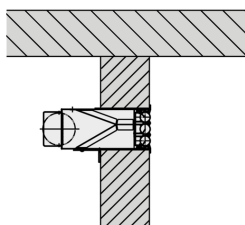




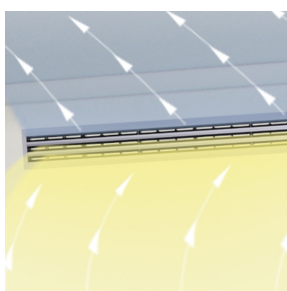
VSD35-3-AZ

Éléments de déflexion noirs



MONTAGE MURAL

* uniquement avec la version indiquée VS : Le caisson de raccordement est disponible avec 1, 2 ou 3 pièces de raccordement en option



**SOUFFLAGE
UNIDIRECTIONNEL EN
DIAGONALE ET REPRISE**

VSD35-3-AZ

VENTILATION ET REPRISE COMBINÉS EN UN SEUL CAISSON

Diffuseurs linéaires à fentes d'une largeur nominale de 35 mm, utilisés comme combinaison de soufflage et de reprise

- Longueur nominale : de 600 à 1200 mm, 3 fentes
- Plage de débits : 8 à 40 l/s ou 30 à 144 m³/h
- Façade en profilés d'aluminium extrudé
- Pour débits d'air variables ou constants
- Niveaux d'induction élevés pour un meilleur confort dans la zone de séjour
- Éléments de déflexion réglables individuellement afin de répondre aux exigences locales

Équipements et accessoires en option

- Façade apparente disponible en nuances de couleurs RAL CLASSIC

- Le clapet destiné à l'équilibrage du débit d'air peut être réglé par la façade
- Isolation acoustique qui garantit une très bonne perte de transmission
- Fixation par ressort
- Cornières d'extrémité, étriers

Application



Application

- Les diffuseurs linéaires à fentes de type VSD35-A-AZ sont utilisés comme combinaisons soufflage/reprise
- Soufflage unidirectionnel en diagonale pour jets turbulents (ventilation à flux mélangé)
- Niveaux d'induction élevés pour un meilleur confort dans la zone de séjour
- Pour débits d'air variables ou constants
- Pour un delta de température entre l'air soufflé et l'air ambiant de -10 à +10 K
- Pour les locaux d'une hauteur maximale de 4 mètres (bord inférieur du plafond suspendu)
- Montage horizontal dans des cloisons

Caractéristiques spéciales

- Éléments de déflexion réglables individuellement afin de répondre aux exigences locales
- Niveaux d'induction élevés pour un meilleur confort dans la zone de séjour
- La façade a été optimisée pour permettre un débit d'air maximal à de faibles niveaux de puissance acoustique
- Adaptés aux dispositions linéaires continues

Dimensions nominales

- L_N: 600, 750, 900, 1050, 1200 mm

Application

- Les diffuseurs linéaires à fentes de type VSD35-A-AZ sont utilisés comme combinaisons soufflage/reprise
- Soufflage unidirectionnel en diagonale pour jets turbulents (ventilation à flux mélangé)
- Niveaux d'induction élevés pour un meilleur confort dans la zone de séjour
- Pour débits d'air variables ou constants
- Pour un delta de température entre l'air soufflé et l'air ambiant de -10 à +10 K
- Pour les locaux d'une hauteur maximale de 4 mètres (bord inférieur du plafond suspendu)
- Montage horizontal dans des cloisons

Caractéristiques spéciales

- Éléments de déflexion réglables individuellement afin de répondre aux exigences locales
- Niveaux d'induction élevés pour un meilleur confort dans la zone de séjour
- La façade a été optimisée pour permettre un débit d'air maximal à de faibles niveaux de puissance acoustique
- Adaptés aux dispositions linéaires continues

Dimensions nominales

- L_N: 600, 750, 900, 1050, 1200 mm

Description



Modèles

- VSD35-3-AZ-... : combinaison de soufflage et de reprise, sans isolation acoustique (réduction des interférences)
- VSD35-3-AZ-...-ZT : combinaison de soufflage et de reprise, avec isolation acoustique (réduction des interférences)
- VSD35-3-AZ-... : Éléments de déflexion noirs
- VSD35-3-AZ-.../WW : Éléments de déflexion blancs

Fixation du caisson de raccordement et de la façade

- AK : caisson de revêtement à fixation rigide
- AS : caisson de raccordement à fixation par ressort

Pièces et caractéristiques

- Façade avec éléments de déflexion réglables de manière individuelle
- Caisson pour raccordement horizontal
- Fixation par ressort (facilite le montage de la façade) ou par vis

Options associées

- Clapet pour équilibrage du débit d'air
- Cornières d'extrémité

Accessoires

- Joint à lèvres
- Étriers

Caractéristiques d'exécution

- Raccordement adapté aux gaines circulaires conformément aux normes EN 1506 ou encore EN 13180
- Colerette de raccordement avec rainure pour joint à lèvres (en cas de commande d'un joint à lèvres accessoire)

Matériaux et finitions

- Façade en profilés d'aluminium extrudé
- Éléments de déflexion en plastique, UL 94, V-0, ignifuges
- Caisson de raccordement et étriers en tôle galvanisée
- Cornière d'extrémité en aluminium
- Joint à lèvres en caoutchouc
- Le revêtement acoustique du silencieux est en laine minérale
- Façade à finition anodisée, E6-C-0, couleur naturelle
- P1 : Revêtement laqué, couleur RAL CLASSIC
- Éléments de déflexion suivant RAL 9005, noir
- WW : éléments de déflexion suivant RAL 9010 (blancs)

Laine minérale

- Conforme EN 13501, classe A1 de réaction au feu, non-inflammable
- Label de qualité RAL-GZ 388
- Biodégradable et donc hygiéniquement sûr, conformément à la réglementation technique allemande relative aux matières dangereuses TRGS 905 et à la directive EU 97/69/CE
- Revêtue de tissu en fibres de verre en guise de protection contre l'usure pour toutes les vitesses d'air jusqu'à 20 m/s
- Insensible au développement fongique et bactérien

Normes et directives

- Niveau de puissance acoustique du bruit du flux d'air mesuré suivant EN ISO 5135

Maintenance

- Aucune maintenance n'est requise pour la structure et les matériaux, ces derniers n'étant pas sujets à l'usure
- Inspection et nettoyage conformément à VDI 6022

Modèles

- VSD35-3-AZ-... : combinaison de soufflage et de reprise, sans isolation acoustique (réduction des interférences)
- VSD35-3-AZ-...-ZT : combinaison de soufflage et de reprise, avec isolation acoustique (réduction des interférences)
- VSD35-3-AZ-... : Éléments de déflexion noirs
- VSD35-3-AZ-.../WW : Éléments de déflexion blancs

Fixation du caisson de raccordement et de la façade

- AK : caisson de revêtement à fixation rigide
- AS : caisson de raccordement à fixation par ressort

Pièces et caractéristiques

- Façade avec éléments de déflexion réglables de manière individuelle
- Caisson pour raccordement horizontal
- Fixation par ressort (facilite le montage de la façade) ou par vis

Options associées

- Clapet pour équilibrage du débit d'air
- Cornières d'extrémité

Accessoires

- Joint à lèvres
- Étriers

Caractéristiques d'exécution

- Raccordement adapté aux gaines circulaires conformément aux normes EN 1506 ou encore EN 13180
- Colerette de raccordement avec rainure pour joint à lèvres (en cas de commande d'un joint à lèvres accessoire)

Matériaux et finitions

- Façade en profilés d'aluminium extrudé
- Éléments de déflexion en plastique, UL 94, V-0, ignifuges
- Caisson de raccordement et étriers en tôle galvanisée
- Cornière d'extrémité en aluminium
- Joint à lèvres en caoutchouc
- Le revêtement acoustique du silencieux est en laine minérale
- Façade à finition anodisée, E6-C-0, couleur naturelle
- P1 : Revêtement laqué, couleur RAL CLASSIC
- Éléments de déflexion suivant RAL 9005, noir
- WW : éléments de déflexion suivant RAL 9010 (blancs)

Laine minérale

- Conforme EN 13501, classe A1 de réaction au feu, non-inflammable
- Label de qualité RAL-GZ 388
- Biodégradable et donc hygiéniquement sûr, conformément à la réglementation technique allemande relative aux matières dangereuses TRGS 905 et à la directive EU 97/69/CE
- Revêtue de tissu en fibres de verre en guise de protection contre l'usure pour toutes les vitesses d'air jusqu'à 20 m/s
- Insensible au développement fongique et bactérien

Normes et directives

- Niveau de puissance acoustique du bruit du flux d'air mesuré suivant EN ISO 5135

Maintenance

- Aucune maintenance n'est requise pour la structure et les matériaux, ces derniers n'étant pas sujets à l'usure
- Inspection et nettoyage conformément à VDI 6022